

# 登革熱症狀勿輕忽 就醫通報不延誤



外出記得噴防蚊液。



- 1 前往登革熱流行地區可穿著輕薄淺色長袖衣褲，塗抹經衛生福利部許可之防蚊液。
- 2 返國後：回國後2週內持續做好個人防蚊措施、1個月內暫緩捐血。

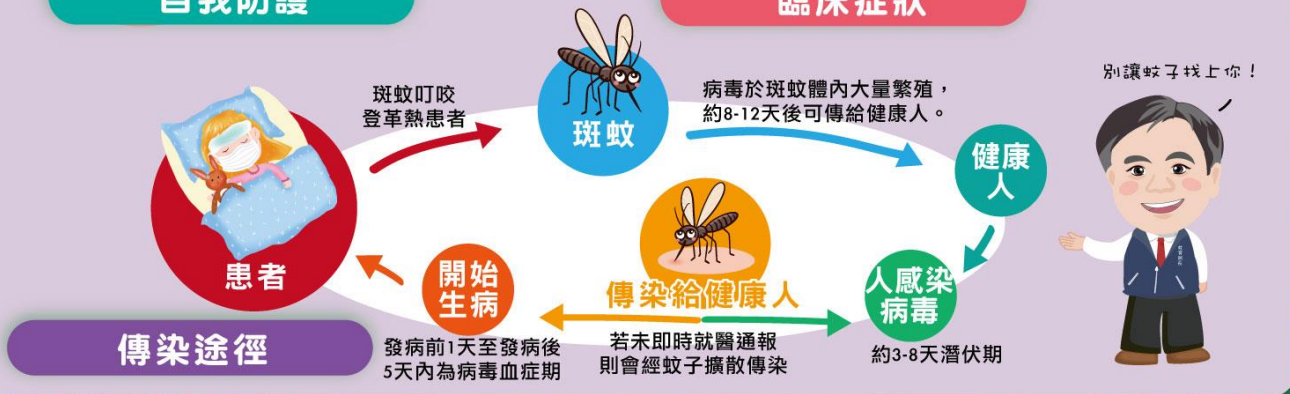
## 自我防護



## 應盡速就醫

主動告知醫生本市疫區活動史及東南亞國家旅遊史。

## 臨床症狀



## 傳染途徑

# 隨手清容器 孳子不孳生



廁所馬桶

**巡**  
經常巡檢

**倒**  
倒除積水

**清**  
環境清理

**刷**  
刷洗容器

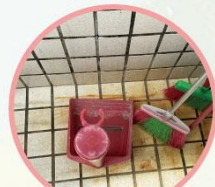


水溝/陰井



帆布

- 1 結合防疫地圖，分區分工定期巡檢，雨後加強巡檢頻率。
- 2 留意住家環境，清除積水，避免孳生病媒蚊。
- 3 查獲陽性孳生源依傳染病防治法處新臺幣3,000元以上1萬5,000元以下罰鍰。



掃地用具



水桶



冷卻水塔



工地



樹洞



廢棄輪胎